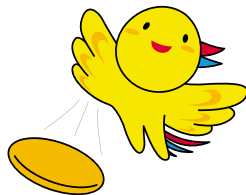


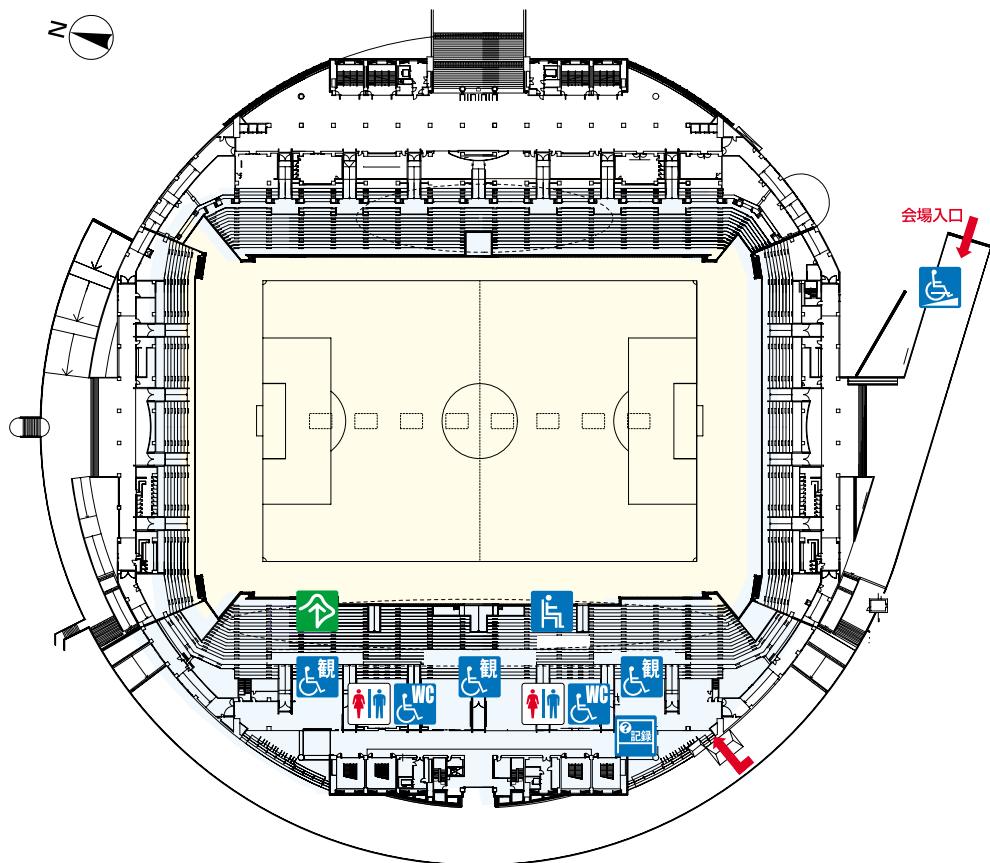


# フライングディスク

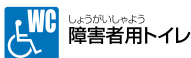


きょうぎかいじょう 2 こうべ  
競技会場 神戸ウイングスタジアム

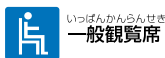
フライングディスク



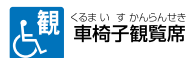
トイレ



しょうがいしゃよう  
障害者用トイレ



いっぱんかんらんせき  
一般観覧席



くるまいす かんらんせき  
車椅子観覧席



きろくけいじばん  
記録掲示板



スロープ  
(段差無し)



じょうほうほしょうせき  
情報保障席  
(手話・要約筆記・  
磁気誘導ループ)



きゆうこしょ  
救護所

# 競 技 紹 介

身体障害のある人及び知的障害のある人の  
競技です。直径23.5cm、重量100±5gの  
プラスチック製の円盤を使った競技で、  
アキュラシーとディスタンスがあります。

- アキュラシー／障害区分や男女の区分なく競技を行い、スローの正確さを競います。ディスリート・ファイブは5m、ディスリート・セブンは7m先の直径0.915mで地面から0.61mの高さにある円形ゴールを狙ってディスクを10投し、通過した数を競います。なお、視覚障害のある選手には、ゴールの中央を音で知らせます。
- ディスタンス／男女別に立位と座位の4区分で競技し、飛距離を競います。ディスクを3投し、記録は3投中最も距離の遠い着地点を計測します。(計測は1cm単位)



お願い

競技中のフラッシュ撮影はご遠慮ください。

きょうぎにっけい  
競技日程

かいししき  
開始式 10月14日(土) 14:30～

きょうぎじかん  
競技時間 10月14日(土) 15:10～17:10  
10月15日(日) 10:20～14:55

ひょうしょうしき  
表彰式 随時

